

T9000系列触屏温控器



The power behind **your mission**



兼具未来感和科技感的外观设计



reddot winner 2020

荣获 2020
德国红点设计大奖

采用无边框、超大触摸屏设计，环境状态显示清晰直观，按键触感灵敏，对用户非常友好；兼具未来感和科技感外观设计，深受高端写字楼、酒店、私立医院、高端住宅等用户欢迎。



选材优越，性能稳定

继电器设计寿命达到开关 10 万次，环保材料外壳，阻燃符合 CE 认证标准，优质的材料和元器件，安全环保可靠。线路板采用高规格的沉金工艺，触控电气性能更优越，触控更灵敏，按键更持久耐用。

多重行业认证：CE、RCM、REACH、RoHS、BTL、WEEE、GB 确保性能稳定。



高效运营，绿色节能

T9000 系列触屏温控器可实现远高于行业标准的 ECM 风机控制，使风机能耗降低 30%-50%，并降低风机噪音 1~2dB(A)，让环境更舒适。

T9000 系列触屏温控器除了具备定时开关机功能外，还可通过门卡、红外移动传感器或者其他干接点信号激活无人模式，从而切换温度设定值，调整风机速度成低速或者关闭，实现高效节能。



智能控制，系统优化

支持制冷、制热、通风和地暖多种运行模式，具备无人模式、外置温度传感器功能。部分产品采用 32 位高性能芯片，控制更加精准，功能更强大。开发有支持 Modbus、BACnet 开放通讯协议的联网型号，无缝连接楼宇自控系统，实现最优化环境控制。



场景应用，丰富多样

T9000 系列触屏温控器，单个产品型号支持多种应用场景。可控多种类型设备：2 管 / 4 管风机盘管、水源热泵、简单的 AHU、锅炉、地暖，支持 3 速风机、ECM 风机，支持 2 线 / 3 线的开关阀、模拟量阀、地暖阀，其他 TiO₂ / ESP 等空气净化组件。



FCU 风机盘管应用



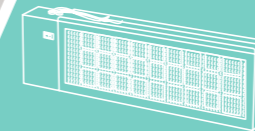
地暖应用



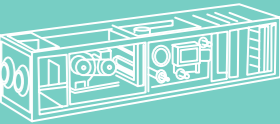
6 通阀组合应用



TiO₂ 二氧化钛催化 /
ESP 静电除尘等空
气净化设备应用



AHU 空气处理机组应用



T9200 触屏温控器选型表

T9200 为就地控制型触屏温控器，是为控制商业、工业和民用项目中制冷、制热及空调通风所设计。

功能强大，可用于2管制/4管制盘管，单速风机/3速风机/ECM风机，电动开关阀/调节阀，二氧化钛催化(TiO₂)/静电除尘(ESP)功能让环境更洁净，无人模式设定舒适更节能，无源干接点支持门卡、红外移动传感器、露点传感器、滤网压差传感器等信号输入。

应用广泛，适用于常规风机盘管、单速空气处理机、地暖、水源热泵、锅炉等多种场合。

产品型号	应用	风机控制	阀门控制	其它控制
T9200-TF20-1JS0	2管制风盘，开关阀	三速风机	1个开关阀	
	4管制风盘，开关阀	三速风机	2个开关阀	
	2管制风盘，三线开关阀	三速风机	1个三线开关阀	
	2管制风盘带地暖，开关阀	三速风机	1个开关阀	1个地暖阀
	2管制风盘带TiO ₂ /ESP，开关阀	三速风机	1个开关阀	1个TiO ₂ /ESP
	水源热泵	三速风机		1个压缩机 1个换向阀
	锅炉/地暖			1个锅炉/地暖阀
T9200-TB21-1JS0	2管制风盘，ECM风机，开关阀	ECM风机	1个开关阀	
	4管制风盘，ECM风机，开关阀	ECM风机	2个开关阀	
	2管制风盘，ECM风机，三线开关阀	ECM风机	1个三线开关阀	
	2管制风盘，ECM风机，开关阀带地暖	ECM风机	1个开关阀	1个地暖阀
	2管制风盘，ECM风机，开关阀带TiO ₂ /ESP	ECM风机	1个开关阀	1个TiO ₂ /ESP
	水源热泵	ECM风机		1个压缩机 1个换向阀
	2管制风盘，三速风机，比例积分阀	三速风机	1个比例调节阀	

T9600 触屏温控器选型表

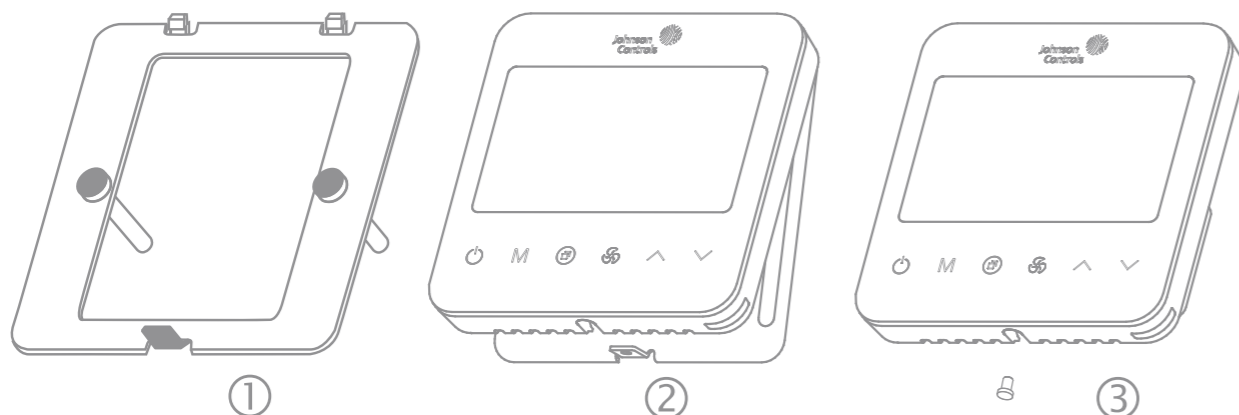
T9600 为联网型触屏温控器，采用 Modbus 通讯协议，是为控制商业、工业和民用项目中制冷、制热及空调通风所设计。

功能强大，可用于2管制/4管制盘管，单速风机/3速风机/ECM风机，电动开关阀/调节阀，二氧化钛催化(TiO₂)/静电除尘(ESP)功能让环境更洁净，无人模式设定舒适更节能，无源干接点支持门卡、红外移动传感器、露点传感器、滤网压差传感器等信号输入。支持接入外置传感器，可以接入 JCI 10K NTC 类型温度传感器，如 TE-636S-1。

应用广泛，适用于常规风机盘管、单速空气处理机、地暖、水源热泵、锅炉等多种场合。

产品型号	应用	风机控制	阀门控制	其它控制
T9601-TF20-1JS0	2管制风盘，开关阀	ECM风机	1个开关阀	
	4管制风盘，开关阀	ECM风机	2个开关阀	
	2管制风盘，三线开关阀	ECM风机	1个三线开关阀	
	2管制风盘带地暖，开关阀	ECM风机	1个开关阀	1个地暖阀
	2管制风盘带TiO ₂ /ESP，开关阀	ECM风机	1个开关阀	1个TiO ₂ /ESP
	水源热泵	ECM风机		1个压缩机 1个换向阀
	2管制风盘，比例调节阀	ECM风机	1个比例调节阀	
T9600-TF21-1JS0	2管制风盘，比例调节阀带地暖	ECM风机	1个比例调节阀	1个地暖阀
	2管制风盘，比例调节阀带电加热	ECM风机	1个比例调节阀	1个电加热
	简单AHU	单速风机	1个比例调节阀	1个风阀
T9600-TF20-1JS0	2管制风盘，比例调节阀	三速风机	1个比例调节阀	
	4管制风盘，比例调节阀	三速风机	2个比例调节阀	
	2管制风盘，开关阀	三速风机	1个开关阀	
T9603-T000-1JF0	4管制风盘，开关阀	三速风机	2个开关阀	
	2管制风盘，三线开关阀	三速风机	1个三线开关阀	
	2管制风盘带地暖，开关阀	三速风机	1个开关阀	1个地暖阀
	2管制风盘带TiO ₂ /ESP，开关阀	三速风机	1个开关阀	1个TiO ₂ /ESP
	水源热泵	三速风机		1个压缩机 1个换向阀
	地暖			1个地暖阀

重要： T9000 系列温控器仅作设备控制。当 T9000 系列温控器调节装置失灵或故障时可能会导致人员伤害，财产损失及其他设备损坏。请增加预防措施，如常使用监控及报警系统、电压保护开关等在安装系统中，来加强此温度调节装置机能失常和失效时的保护。



安装三步骤

技术参数

供电	110-240 VAC 50/60 Hz
功率消耗	最大 5VA
接线方式	接线端子
模拟量输出 (ECM 风机、比例积分阀)	0-10VDC 输出, 最大 20mA
继电器输出 (风机、阀门、TiO ₂ 等)	继电器输出 (SPST), 2.2A (I _r), cosΦ 0.98; 3.6A (I _x), cosΦ 0.98; 5A (电阻性负载)
外置传感器输入	T9600 型号支持外置传感器接入, 支持 JCI 10K NTC 类型, 如 TE-636S-1
开关量输入	无源干接点输入
线缆要求	接线端子: 5mm 端子可使用 1.0-1.5mm ² 硬导线; 3.5mm 端子可使用 0.14-1.5mm ² 硬导线
安装方式	嵌入式安装 (86 盒)
温度测量范围	0-49°C (32-99°F)
温度测量精度	1°C (2°F)
默认温度设定范围	5.0°C-35.0°C, 步进 0.5°C
工作及储存条件	工作环境: 0-40°C (32-104°F), 10-90% RH, 无冷凝
	储存环境: -20-60°C (-4-140°F), 5-95% RH, 无冷凝
防护等级	IP20
污染等级	2
防火类别	D
球压测试温度	125°C
操作时间限制	可连续使用
重量	约 300g
认证	GB
	CE
	RCM (澳大利亚 / 新西兰)
	RoHS, REACH, WEEE

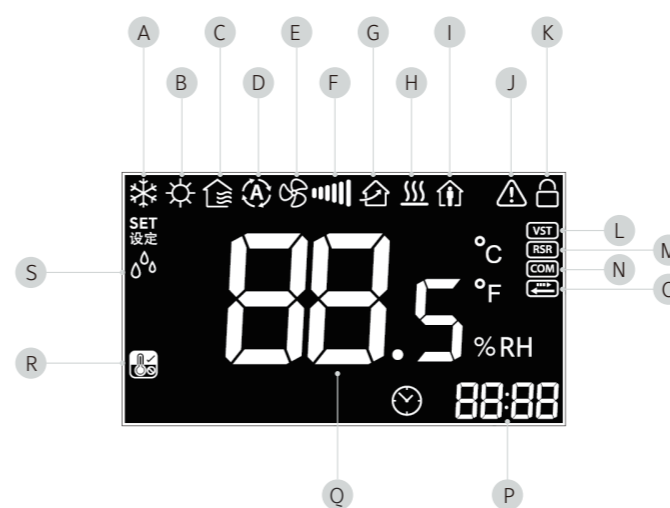
注意

1. 用户可通过参数设置调整温控器的应用类型
2. I_r 是电机运行稳态电流, I_x 是启动瞬态电流
3. 外置传感器需要单独采购

界面及图标定义



编号	按键功能
A	开关键
B	模式键
C	功能键
D	风速键
E	上下键



编号	功能	编号	功能
A	制冷	J	警告
B	制热	K	键盘锁
C	通风	L	阀状态
D	自动模式	M	外置传感器
E	自动风速	N	通讯
F	风速高中低	O	延时开关
G	TiO ₂ / ESP 二氧化钛光催化 / 静电 除尘净化设备	P	延时
H	地暖	Q	温度 / 湿度读数
I	占用模式	R	低温保护
		S	除湿

江森自控:

在江森自控，我们致力于改善人们的生活、工作、学习和娱乐环境。从优化建筑的性能，到提升环境的安全性与舒适性，我们积极推动和建筑相关的重要成果。我们在医疗、教育、数据中心和生产制造等多领域积极实践我们的承诺。江森自控在全球有105000名员工，我们拥有130多年的创新经验，我们是成就客户使命的力量。我们领先的建筑科技产品组合与解决方案包括 Tyco®, YORK®, Metasys®, Ruskin®, Titus®, Frick®, Penn®, Sabroe®, Simplex®, Ansul®和 Grinnell®等品牌。

更多信息，请访问公司网站：<http://www.johnsoncontrols.cn/>或关注官方微信“江森自控”。

江森自控
官方微信



江森自控
智慧建筑渠道之窗



The power behind **your mission**

